

## GeoNovas företagsidé

Det är vanligen enkelt att utvärdera förhållandena ovan markytan. Men hur kan man mäta eventuella olägenheter under markytan? Eventuella problem innefattar bergyta, lerlager, erosion, dålig komprimering, hålrum, igenfyllda kanaler, ledningar som inte används längre, dolda schakt, nedgrävt farligt avfall och krigsmateriel. Dessa kan, tillsammans med naturligt förekommande förkastningar, veckningar och sprickor/sprickzoner, förvandla lönsamma projekt till dyra misstag.

GeoNova erbjuder ett heltäckande ändamålsenligt tillvägagångssätt för undersökning av mark och sjöbotten. Våra moderna, kostnadseffektiva undersökningstekniker omvandlar komplexa men värdefulla data till tydliga bilder av det som finns under markytan. Med hjälp av detta kan kunden undvika kostsamma praktiska problem och maximera fastighetens potential.

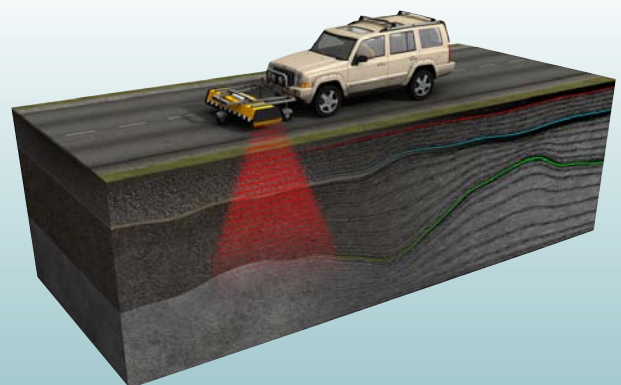
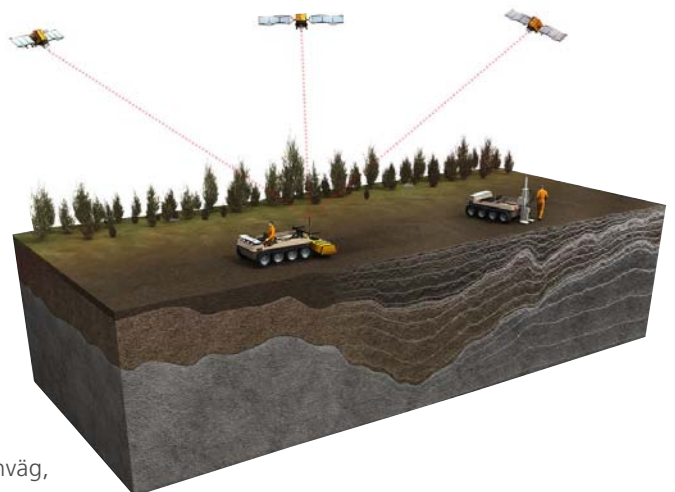
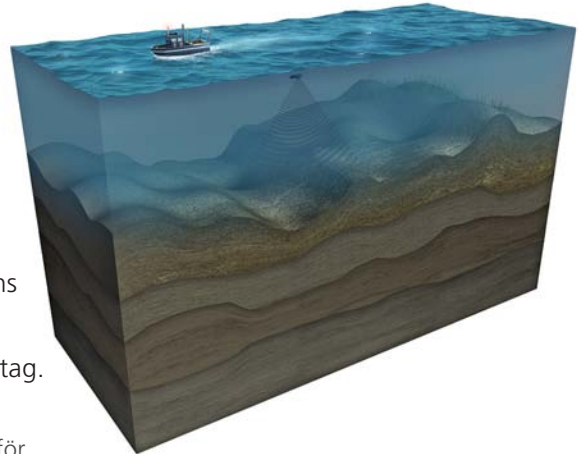
GeoNova har omfattande erfarenhet från hela världen och arbetar överallt där god kännedom om miljön under marken behövs för tekniska förbättringar och investeringsarbete.

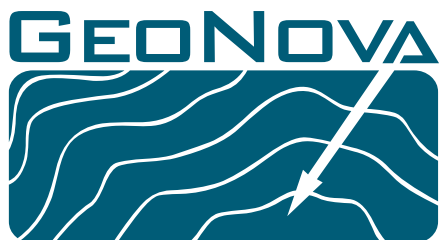
Våra ingenjörer kombinerar icke-förstörande mätmetoder med traditionella metoder så som borrhning för att ta fram värdefull information om miljön under markytan. GeoNova har omfattande erfarenhet av alla områden inom underjordisk kartläggning i relation till industrier, geoteknik, väg, vatten, järnväg, vattenkraft, avfallshantering, grundvatten och mineralutvinning.

Kunderna förlitar sig på vår expertis för att minimera risken i deras verksamhet, bland annat:

- » Markbesiktningar
- » Planering och genomförande av områdesundersökningar
- » Förstudier för större projekt
- » Kartläggning av objekt under markytan
- » Sjömätning av sediment och djup till berg
- » Mätning av djup till berg och mäktighet av jordlager
- » Kvalitetskontroll av entreprenadarbeten
- » Undersökningar inför infrastrukturprojekt
- » Undersökning av förorenad mark
- » Undersökning av vägar, järnvägar och flygfält

Nu mera beställer planerare ofta en inledande översikt av miljön under markytan innan de utformar sina traditionella undersökningar. GeoNova kan avslöja det underjordiska landskapet och identifiera viktiga faktorer som till exempel förändringar i materialegenskaper och förekomst av dolda strukturer.





## Fördelar med GeoNovas undersökningsmetod

**Snabb täckning** – Eftersom vi använder oss av en lätt borrhög, specialanpassad mätutrustning, egen utvecklad programvara och positionering med totalstation/RTK kan omfattande undersökningar utföras per dag.

**Minimal störning av markytan** – Eftersom vi använder oss av en lätt borrhög med väldigt litet marktryck är störning av markytan minimal, vilket är idealiskt i tätbebyggda områden, vägområden och anlagda grönområden.

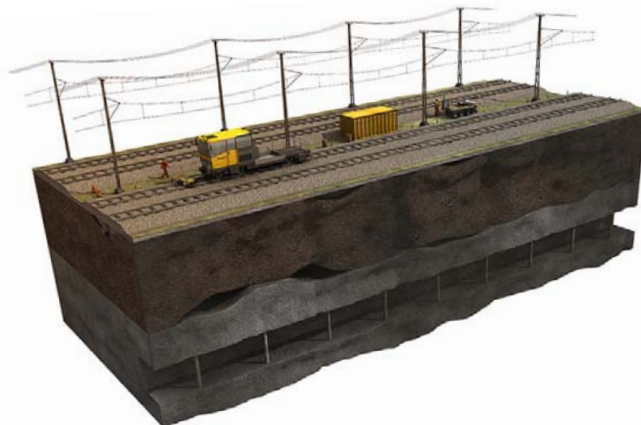
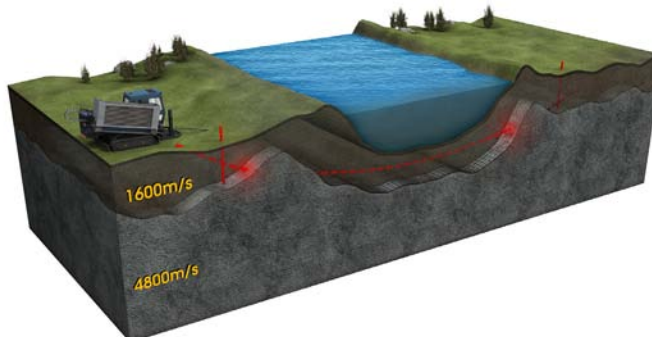
**Enkel att integrera** – Vi lägger extra möda på att presentera kartläggningen i ett format som enkelt kan förstås och integreras med andra undersökningar. Data presenteras sålunda som tekniska genomskärningar eller ritningar med kommentarer och kan levereras både i GIS och CAD format som tvärsnitt och data i textformat med x, y, z koordinater.

**Heltäckande kompetens** – vi äger all vår utrustning, vilket gör det möjligt för oss att anlända på plats och välja/anpassa metod utifrån områdets beskaffenhet.

## Våra kunder

GeoNova har omfattande erfarenhet från projekt både i Sverige och utomlands. Bland våra kunder återfinns privata företag, statliga verk och myndigheter så som:

- » Statoil
- » WSP
- » Försvarmakten
- » Banverket
- » Kraftföretag
- » Miljökonsulter
- » Vägverket
- » LKAB
- » SCA
- » Fastighetsbolag



## Specialister på undersökningar av mark, berg och vatten

GeoNova Consulting AB, Universitetsallén 32, 851 71 Sundsvall • [info@geonovaconsulting.se](mailto:info@geonovaconsulting.se) • [www.geonovaconsulting.se](http://www.geonovaconsulting.se)

Kontaktperson Sverige

Per Nilsson

+46(0) 70 - 258 91 17

[per@geonovaconsulting.se](mailto:per@geonovaconsulting.se)

Kontaktperson Sverige

Peder Englund

+46(0) 70 - 258 82 62

[peder@geonovaconsulting.se](mailto:peder@geonovaconsulting.se)

Kontaktperson Finland

Rasmus Blomqvist

+358(0)50 587 7246 (Finland)

+46(0)70 685 0223 (Sverige)

[rasmus@geonovaconsulting.se](mailto:rasmus@geonovaconsulting.se)