

## GeoNovan yritysidea

Maanpäällisten olosuhteiden arviointi on yleensä suhteellisen helppoa. Mutta miten maapinnan alta mahdollisesti löytyvät epäkohdat mitataan? Mahdolliset ongelmat ovat kallioperä, savikerrokset, eroosio, huono tiivistys, onkalot, täytetyt kanavat, vanhat johdot, piilevät kuilut, maahan kaivettu vaarallinen jäte ja sotamateriaali. Nämä voivat yhdessä luonnollisesti esiintyvien siirrostien, poimutusten ja rakosysteemien kanssa muuttaa kannattavan projektin kalliiksi erehdykseksi.

GeoNova tarjoaa kattavan ja tarkoituksenmukaisen menetelmän maaperän ja merenpohjan tutkimiseen. Modernit ja kustannustehokkaat tutkimusmenetelmämme muuntavat kompleksisen mutta arvokkaan tiedon selkeiksi kuviksi joiden avulla asiakas voi välttää kalliit käytännön ongelmat ja maksimoida kiinteistön potentiaalin.

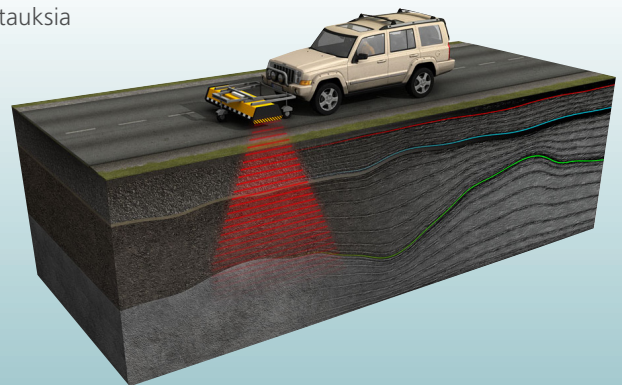
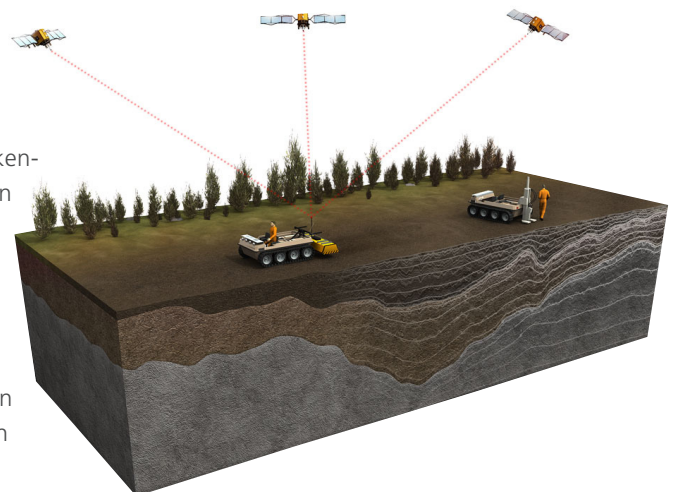
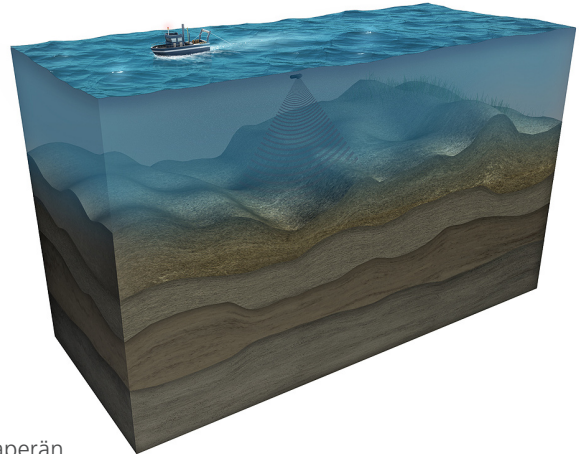
GeoNovalla on mittava kansainvälinen projektikokemus ja työskentelee kaikkialla missä hyvä maanalaisen ympäristön tuntemus on tarpeen teknistä parannustyötä sekä investointeja varten.

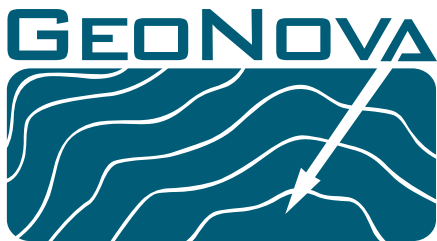
Insinöörimme yhdistävät rikkomattomat mittausten menetelmät perinteisiin metodeihin kuten porauksiin ja saavat näin arvokasta tietoa maanalaisesta ympäristöstä. GeoNovalla on laaja kokemus maanalaisesta kartoituksesta kaikilta aloilta kuten teollisuus, geotekniikka, tiet, vesi, rautatiet, vesivoima, jätteiden käsittely, pohjavesi ja mineraalien kaivu.

Asiakkaamme luottavat ammattitaitoomme riskien minimoimiseksi. Suoritamme muun muassa:

- » Sedimenttien paksuuksien sekä kallion etäisyyden maamittauksia
- » Sedimenttikerrosten ja kallion etäisyyksien merimittauksia
- » Maaperän tutkimuksia
- » Aluetutkimusten suunnittelua ja toteutusta
- » Isojen projektien esitutkimuksia
- » Maanalaisten esineiden kartoittamista
- » Urakatöiden laatutarkkailua
- » Infrastruktuuriprojektien esitutkimuksia
- » Saastuneen maaperän tutkimuksia
- » Teiden, rautateiden ja lentokenttien tutkimuksia

Usein suunnittelijat tilaavat alustavan maaperän ympäristön tutkimuksen ennen kuin he suorittavat perinteisiä tutkimuksia. GeoNova paljastaa maanalaisen maiseman ja tunnistaa tärkeät tekijät kuten esimerkiksi materiaaliominaisuuksien muutokset sekä piilevien rakenteiden esiintymiset.





## GeoNovan käyttämän tutkimusmenetelmän etuja

**Nopeus** - Mittaamme suuria alueita jopa päivässä.  
Käytössämme on kevyt porauskalusto sekä erikoistunut mittausrakenteisto. Olemme kehittäneet oman ohjelmistomme ja käytössämme on takymetri/RTK paikannusjärjestelmä.

**Maapinnan rasituksen minimoiminen** - Käytämme kevyttä porauskalustoa jonka pintapaine on alhainen joten maapinnan rasitus on minimaalista. Tämä on ihanteellista tiheästi asutuilla alueilla, teosuuksilla ja viheralueilla.

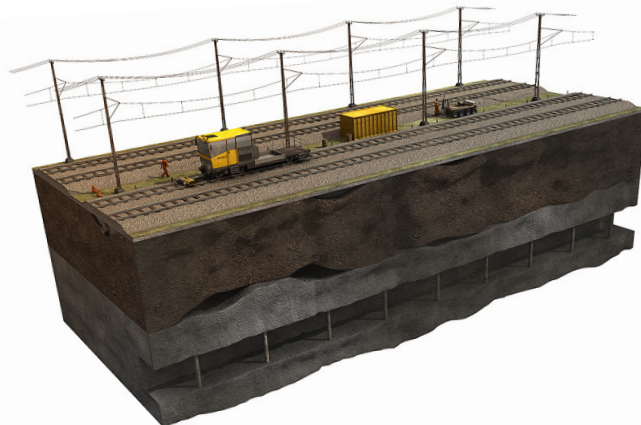
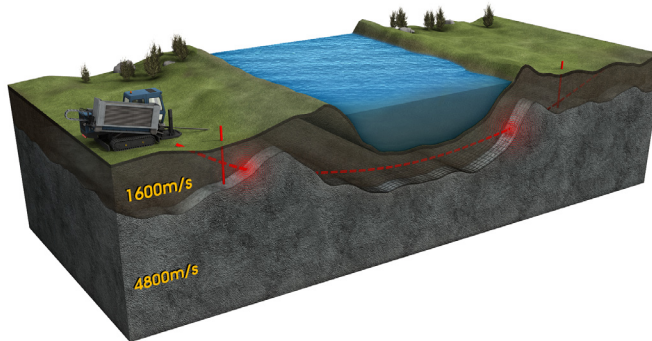
**Helposti integroitava** - Näemme erityistä vaivaa mittaus-tulokset havainnollistamiseksi ja toimitamme tulokset formaatissa joka on yhteensopiva muiden sovellutusten kanssa. Tulokset esitellään teknisinä läpileikkauksina tai piirustuksina ja ne toimitetaan sekä GIS että CAD formaateissa poikkileikkauksina ja tieto tekstinä x,y,z koordinaatein.

**Kokonaisvaltainen kompetenssi** - Omistamme kalustomme joten voimme saapua mittaustaikalle jossa valitsemme/sopeutamme tutkimusmenetelmän olosuhteiden

## Asiakkaamme

GeoNovalla on mittava kansainvälinen projektikokemus. Asiakkaamme ovat yksityiset yritykset, valtiolliset laitokset ja viranomaiset kuten:

- » Statoil
- » WSP
- » Försvarsmakten (Ruotsin puolustusvoimat)
- » Banverket (Ruotsin rautatiet)
- » Sähköyhtiöt
- » Ympäristökonsultit
- » Vägverket (Ruotsin tieliikennelaitos)
- » LKAB
- » SCA
- » Kiinteistöyhtiöt



## Veden, maaperän ja kalliotutkimusten asiantuntija

GeoNova Consulting AB, Laamanninkatu 3, FI-68600 Pietarsaari, Suomi • rasmus@geonovaconsulting.se • www.geonovaconsulting.se/fi

Ota yhteyttä jos kaipaavat lisätietoa

Rasmus Blomqvist

+358(0)50 587 7246 (Suomi)

+46(0)70 685 0223 (Ruotsi)